

広報いいだ

市役所発

くらしの情報

市役所のでんわ番号は 0265-22-4511

お知らせ

全国一斉緊急地震速報訓練の実施

地震や火山噴火などの発生時に全国瞬時警報システム（Jアラート）から送られてくる緊急情報を、さまざまな情報伝達手段を用いて確実に市民の皆さんへ伝えるため、全国一斉に緊急地震速報訓練が行われます。

当日は、防災行政無線と音声告知端末を通じて放送が流れます。

なお、気象や地震活動の状況などにより訓練を急ぎよ中止する場合がありますので、あらかじめご了承ください。

▼日時
11月5日(木)
午前10時ごろ

▼放送内容

○チャイム
○「こちらは広報いいだです。ただ今から訓練放送を行います。」

○緊急地震速報チャイム

○「緊急地震速報。大地震です。大地震です。これは訓練放送です。」
(3回)

○「こちらは広報いいだです。」

○「これで訓練放送を終わります。」

○チャイム

▼問い合わせ

危機管理室 危機管理係
内線2440

新しい生活様式定着支援補助金の申請

中小企業に対する市独自の支援「新しい生活様式定着支援補助金」の申請期限まであと1カ月となります。

対象となる方はお早めに申請をお願いします。

▼対象

市内に事業所を有する中小企業者など（法人および個人事業主）

▼内容

感染症対策で衛生設備を導入した場合、税抜き経費の8割、上限10万円の補助金を受けることができます。

詳細は市ウェブサイトを
ご覧いただくか、電話に
てお問い合わせください。
新しい生活様式定着支援
検索

▼申請受付締切

11月16日(月)

(当日消印有効)

▼問い合わせ

産業振興課
新しい生活様式定着支援
補助金担当
内線5371

お口の管理で病気から自分を守ろう

感染症や病気の重症化予防には口腔ケアが大切です。口腔を清潔に保ち、病気のリスクを減らしましょう。

口の中が不衛生ですと、口腔の細菌などにより肺炎を引き起こし、重症化する可能性があります。

また、虫歯があるなどの口のトラブルにより、食事が十分摂れず体力や免疫力が低下すると、新型コロナウイルスなどの感染症にもかかりやすくなります。

さらに、歯周病になると、歯周病菌が血流に乗って全身に広がることで糖尿病や

動脈硬化を起したり、歯周病菌が出す酵素により口の中の粘膜が破壊され、ウイルスに感染しやすくなったりする可能性があります。次のことを意識しましょう。

○丁寧に歯を磨きましょう

○口の体操、舌のマッサージをしましょう

○よく噛んで食べ、唾液を出しましょう

○歯周病や虫歯などの治療を受けましょう

※歯科医院では十分な新型コロナウイルス感染症対策を実施しています。

▼問い合わせ

○飯田下伊那歯科医師会
☎0265(22)1348

○保健課

内線5305

令和元年度

「素敵なパートナー女と男」 標語
入賞作品の紹介

★入選【児童・生徒の部】

座光寺小学校 5年 北澤 楓

男(ひと)と女(ひと)

同じ人間 上はない

※学校名や学年は入賞当時のものです。

長野県民手帳の販売

2021年版長野県民手帳を販売します。ぜひお買い求めください。

▼販売期間

10月下旬～12月28日(月)

※開始日が正式決定した際は、市ウェブサイトにしてお知らせします。

▼場所

各自治振興センター、りんご庁舎2階市民証明コーナー、市役所売店、市立病院売店など

▼価格

1冊550円(税込)

▼問い合わせ

総務文書課 統計係
内線2114

飯田市戦没者追悼式延期のお知らせ

今年開催を予定していた「飯田市戦没者追悼式」は、新型コロナウイルス感染症拡大防止のため、来年開催することとなりました。

来年は、多くの市民の皆さんがご参列くださいますようお願いいたします。

▼問い合わせ

福祉課 地域福祉係
内線5711

第6回障がい者文化芸術作品展の開催

市内で文化芸術活動に取り組む障がいのある方の作品展を開催します。

併せて「長野県障がい者芸術祭優秀作品展」も開催します。ぜひこの機会に皆さんの力作をご覧ください。

▼一般展示

日時
11月3日(祝)～8日(日)

午前9時30分～午後5時

※3日(祝)は午後1時から、8日(日)は午後4時まで。
※4日(水)は休館日です。

○場所

美術博物館
市民ギャラリー

▼特別展示

入賞作品のみを次の2カ所の施設にてご覧いただけます。それぞれの施設の開庁時間内にお越しください。

○飯田勤労者福祉センター
ゆとりギャラリー

1階ロビー

11月9日(月)～15日(日)

○市役所A棟

1階展示スペース

11月16日(月)～23日(祝)

▼問い合わせ

飯田市社会福祉協議会
地域福祉課

地域福祉推進係

☎0265(53)3182

急傾斜地崩壊防止施設の定期点検

長野県飯田建設事務所では、県で管理している急傾斜地崩壊防止施設の定期点検を実施します。

急傾斜地崩壊防止施設の点検は、県飯田建設事務所発行の身分証明書を携帯した点検業者が現地を調査を実施します。

ご迷惑をおかけしますが、ご理解とご協力をお願いします。

▼点検期間

10月中旬～2月下旬

▼点検場所

長野県建設部所管の急傾斜地崩壊防止施設

▼点検業者

○株式会社エース

担当者 治郎丸啓
じろうまるあきら

○株式会社ゼンシン

担当者 田畑裕
ひろ

○株式会社グラフィック

担当者 濱寿雄
はま

▼問い合わせ

長野県飯田建設事務所
整備課 計画調査係

☎0265(53)0451



美術博物館の自然講座

あまり知られていないコウモリの生態や、長野県に棲む種類などについてお話しします。この機会にぜひご参加ください。

▼演題

夜空の覇者
コウモリの暮らし方

▼日時

11月1日(日)
午後1時30分～
2時30分

▼場所

美術博物館講堂

▼定員

50人(先着順)

▼講師

辻明子さん

(クビワコウモリを守る会)

▼受講料

無料

▼申込方法

事前に電話にてお申し込みください。

▼申込受付開始

10月16日(金)

午前9時30分～

▼申し込み・問い合わせ

美術博物館
☎0265(22)8118

美術博物館の電子顕微鏡観察教室

アリの目や花粉、小さな化石など、不思議なミクロの世界へご案内します。

美術博物館の観覧券をお持ちの方ならどなたでもご覧いただけます。

▼日時

11月1日(日)
午前11時～正午、
午後2時～3時

▼場所

美術博物館科学工作室

▼問い合わせ

美術博物館
☎0265(22)8118

追手町小の化石標本室 公開と化石体験

化石標本室の公開に合わせて、化石レプリカ作りを開催します。

▼公開日時

11月3日(祝)、8日(日)
午前10時～午後4時

▼場所

追手町小学校化石標本室
※北西側の信号交差点に案内表示があります。

▼観覧料

無料

▼化石レプリカ作り

○期日

11月3日(祝)

○開始時間

午前10時～11時、
午後1時～2時・3時

※各回一組のみ

(個数は5個まで)

○受講料

1個200円

○製作時間

40分程度

○申込方法

事前予約が必要です。電話にてお申し込みください。

※10月24日(土)午前9時30分

から申込受付開始(先着順)

▼申し込み・問い合わせ

美術博物館
☎0265(22)8118

飯田アカデミア

飯田アカデミアでは、歴史学における第一線の研究者から、最新の研究成果を分かりやすく紹介していただいています。

今回の第93講座では、歴史本の編集に長年携わってこられた講師から、学術出版が目指すべき編集方法について具体例に即してお話しさせていただきます。

▼テーマ

私流歴史の本のつくり方
～編集者として考えてきたこと～

▼期日

11月14日(土)

▼時間

第1講
～読める史料集とは～
午後1時30分～3時

○第2講

歴史を読み取り伝える

～岩波新書の編集作法～
午後3時20分～4時50分

▼場所

市役所C3111～313
会議室

▼講師

井上一夫さん
(元岩波書店取締役)

▼受講料

500円(資料代)

※高校生以下無料

▼定員 40人

▼申込方法

電話にてお申し込みください。

(日・月曜日、祝日は休所)

▼申込受付締切

11月13日(金)

▼申し込み・問い合わせ

歴史研究所
☎0265(53)4670

飯田ユネスコ協会 地域文化財学習会

飯田ユネスコ協会では、飯伊地域の歴史や文化財を知るための学習会を毎年開催しています。

今回は下伊那の民俗芸能について詳しく解説していただきます。申し込みは不

要で、どなたでも無料でご参加いただけます。

▼テーマ

民俗芸能の宝庫
～南信州～

▼日時

11月5日(木)
午前10時～正午

▼場所

飯田文化会館
会議室1～3

▼講師

櫻井弘人さん

(柳田國男記念伊那民俗学研究所会員)

▼感染症対策

ご来場の際は、マスクを着用し、手指の消毒にご協力ください。当日体調のすぐれない方は、参加をご遠慮ください。

▼問い合わせ

生涯学習・スポーツ課
地育力向上係
内線3742

野底山の秋を 満喫しよう

紅葉の野底山森林公園での散策やウォーキングと楽しいゲームイベントを開催します。

▼日時

11月8日(日)
午前8時45分～11時30分

▼場所

野底山森林公園

▼内容

○紅葉マップを手に、木々の話を聞きながら公園を散策。
○ゲームやクイズ

▼受講料

200円(保険料含む)

▼申込方法

事前に電話にてお申し込みください。

▼申込受付締切

10月30日(金)

▼申し込み・問い合わせ

野底山森林公園
モーリーの森交流館
☎0265(22)0915

水道料金お客様センター 営業時間

●月～金曜日 8:30～19:00
●土曜日 8:30～17:00

※年末年始と祝日を除く

水道料金お客様センター

☎0265(21)1132

初めてのプログラミング教室

飯田コアカレッジでは、学生が教える子ども向けプログラミング教室を開催します。

▼対象

プログラミングに興味を持つ小学4～6年生
(保護者の見学可)

▼日時

10月24日(土)、11月14日(土)
午前10時～正午
(受付/午前9時30分～)

▼場所

勤労者体育センター
第一体育館
(松尾明7443-1)

▼内容

初心者でも簡単にできるプログラミングを使ってドローン(Tello)で遊びながら、プログラミングの基礎と楽しさを学ぶ教室を開催します。
5人1組のグループで1機のドローンを操作して仕掛けのあるコースの攻略を目指します。

▼定員

各回25人(先着順)

▼受講料 無料

▼持ち物

マスク、飲み物、上履き
※当日、フェースシールドを差し上げます。

▼申込方法

二次元コードによるインターネット申し込み、または、電話にてお申し込みください。

▼申込受付締切

10月20日(火)

※定員になり次第締切

▼申し込み・問い合わせ

飯田コアカレッジ
☎0265(22)5111



プログラミング教室
応募フォーム

災害救援ボランティア養成講座

飯田市社会福祉協議会では、市内で災害が発生した際に、災害救援ボランティアとしての専門的な知識を持って活動できる人材の養成を行います。

本講座全ての日程を受講した方には、災害救援ボランティア推進委員会認定の上級救命技能認定証が発行されます。

▼対象

市内在住で、市内で災害が発生した際、ボランティアとして活動できる方(高校生以上)

▼日時・場所

○第1回
11月28日(土)
午前9時～正午
さんとぴあ飯田

○第2回

12月5日(土)
午前9時～午後6時
さんとぴあ飯田

○第3回

12月12日(土)
午前9時～午後4時
さんとぴあ飯田、
飯田広域消防本部

▼定員

30人

▼申込方法

電話にてお申し込みください。

▼申込受付締切

11月13日(金)

▼申し込み・問い合わせ

飯田市社会福祉協議会
地域福祉課
☎0265(53)3182



秋の「春草通り」を撮ろう

橋北地区の春草通り、春草公園を題材にフォトコンテストを開催します。入賞作品には景品もあります。

▼募集内容

過去3年の内に撮影された春草通り、春草公園の写真。

▼募集期間

11月2日(月)～12月7日(月)

▼賞

○最優秀賞 1点
(5千円相当の商品券)
○入賞 5点
(1千円相当の商品券)

※入賞者全員に副賞として美術博物館菱田春草カレンダーを差し上げます。
※入賞作品は美術博物館、橋北公民館にて展示予定です。

です。

▼応募方法

応募用紙に必要事項を記入の上、作品と共に橋北公民館へご提出ください。

▼応募用紙入手方法

市ウェブサイトで応募用紙をダウンロードいただくか、各公民館窓口からお受け取りください。

▼注意事項

○応募作品における被写体の肖像権などは、権利者から事前に承諾を得た上で応募ください。
○応募作品は、春草公園を愛する会の活動などで利用させていただきます。

▼問い合わせ

○生涯学習・スポーツ課
文化財保護係
内線3756
○橋北公民館
☎0265(24)0310

市ウェブサイトを
ご覧ください
<https://www.city.jida.lg.jp/>

市ウェブサイトを
ご覧ください
<https://www.city.jida.lg.jp/>

風越山の写真を 撮らまいか

新型コロナウイルス感染症拡大防止のため、今年度の「風越登山マラソン大会」は中止となりましたが、一人でも多くの方が風越山を楽しめるように、風越山の写真や登山の感想を募集します。

あなたの見つけた風越山の表情を発信し、新たな魅力を皆さんで共有しませんか。

▼募集期間

10月1日(木)～11月30日(月)

▼応募方法

写真や登山の感想を「#風越山」をつけてご自身のSNSに投稿してください。

併せて、市ウェブサイトや教育委員会フェイスブックに掲載する写真や感想も募集します。氏名(ニックネーム可)、写真、登山の感想を記載の上、メールにてご応募ください。

※メールでご応募いただいた写真や感想は次回以降

の風越登山マラソン大会のチラシや開催要項、新聞の掲載などに使用します。

詳細は、市ウェブサイトをご覧ください。

※二次元コードからのご応募も可能です。

市HP 風越登山マラソン大会

検索

▼注意事項

○応募作品における被写体の肖像権などは、権利者から事前に承諾を得た上でご応募ください。

○応募作品に関してのトラブルが生じた場合は、全て応募者の責任でお願いいたします。

▼応募・問い合わせ

風越登山マラソン大会
実行委員会事務局
(生涯学習・スポーツ課)

内線3732

✉ tozan@city.jidanganano.jp



応募用メールアドレス

第36回ムトス飯田賞 を一般公募します

まちづくりや地域づくり活動に対して顕著な功績が認められる団体や個人などに贈られる「ムトス飯田賞」の今年度の候補者について、市民の皆さんからの推薦を募集します。

過去に受賞された団体などであっても、受賞当時から事業が拡大したり、事業内容が変わったりした場合、対象として改めてご応募いただくことができます。自薦他薦は問いませんのでぜひご応募ください。

「ムトス」とは、一人ひとりの「く」をしようとする(セムトスル)といった自発的な意志力を表す飯田市のまちづくり・地域づくりの合言葉です。

▼申請方法

「第36回ムトス飯田賞候補団体等推薦書」用紙を、ムトス飯田推進委員会事務局、各公民館、各自治振興センターにご提出ください。

※申請用紙は、市ウェブサイト

イトからダウンロードできます。

市HP ムトス飯田賞 一般公募

検索

▼申請受付期間

10月15日(木)～
11月24日(火)

▼応募・問い合わせ

ムトス飯田推進委員会
事務局
(ムトスマちづくり推進課)

内線5433



ムトス飯田

農地相談



相談

農地の売買や貸し借り、農地の転用、遊休農地対策、農業者年金など農地に関する相談を、各地区担当の農業委員と農業委員会事務局職員が受け付けます。

開催地区以外のご相談は、農業委員会事務局までご連絡ください。なお、11月の農地法許可申請などの締め切りは、11月13日(金)です。

▼開催日・開催地区
○11月2日(月)
下久堅、上村、南信濃

○11月4日(水)
龍江、山本

○11月18日(水)
竜丘

▼場所

開催地区J Aの各支所・事業所
※下久堅地区は、下久堅公民館で行います。

▼時間

午前9時30分～11時

※上村・南信濃地区は、場所および時間が異なり、予約が必要です。事前にご連絡ください。

○上村

上村公民館
午後3時～4時

○南信濃

南信濃公民館
午後1時30分～2時30分

▼予約・問い合わせ

農業委員会事務局
☎ 0265(21)3219

借金問題に関する
無料相談会

借金に関するトラブルで、一人で悩んでいませんか。弁護士・司法書士が多重債務など借金に関する無料相談会を開催します。

▼日時

10月27日(火)

午前10時～午後5時

▼場所

南信消費生活センター
(美術博物館隣)

▼申込方法

面談は事前予約が必要で
す。電話にてお申し込み
ください。

※事前予約はご本人以外も
できますが、当日はご本
人がご来所ください。

▼申込受付締切

10月23日(金)

午前8時30分～午後5時
(土・日曜日、祝日を除
く)

▼感染症対策

来所の際はマスクの着用
などをお願いします。

▼申し込み・問い合わせ

南信消費生活センター
0265(24)8058

司法書士によるワン
ストップ無料相談会

相続や贈与に関する各種
手続き、成年後見制度に対
する皆さんの悩みをワンス
トップで解決できる相談会
を開催します。相談は無料
です。お気軽にご参加くだ
さい。

▼日時

11月17日(火)

午後1時30分～4時30分

▼場所

勤労者福祉センター

▼申込方法

事前予約が必要です。お
電話にてお申し込みくだ
さい。

▼予約・問い合わせ

長野県司法書士会
026(232)7492

スマートフォンアプリ

マチイロ

で広報いいだを配信中!

- プッシュ通知で発行をお知らせ
- スマホで手軽に情報をチェック

★ダウンロードはこちら

HP マチイロ 検索



スプレー缶やカセットボンベの捨て方

◆問い合わせ/環境課 廃棄物対策係 内線5464

スプレー缶やカセットボンベが、中身が入ったままや、穴を開けないまま捨てられると、ごみ収集車やごみ集積所などでの火災の原因となる恐れがあります。

今一度、スプレー缶やカセットボンベの出し方をご確認ください。

スプレー缶やカセットボンベの出し方

◎必ず中身を出し切る

スプレー缶の場合

必ず火気のない風通しのよい屋外で、噴射音が聞こえなくなるまでスプレーボタンを押して中身を出し切ってください(商品によっては、記載の使用説明に従いガス抜きキャップやボタンなどを使い、出し切ってください)。

カセットボンベの場合

カセットコンロ本体に装着した状態で、安全に配慮しながら中身を使い切ってください(中身を抜けない場合は、環境課へご相談ください)。

◎必ず缶に穴を開ける

中身を出し切ったスプレー缶やカセットボンベに、必ず火気のない風通しのよい屋外で安全に穴を開けてください(当市では、穴を開ける出し方をお願いします。市販の穴開け器を使うと簡単です)。

◎「資源ごみ(金属)」として出す

穴を開けたスプレー缶やカセットボンベは、空き缶などで使用する緑色の文字の「資源ごみ(金属)」のごみ袋に入れ、指定の収集日にごみ集積所へ出してください。「埋立ごみ」として出さないようご注意ください。

※プラスチックのキャップやノズルは外し、汚れを落としてから資源ごみ(プラ資源)として出してください。(汚れが落ちないものは燃やすごみへ)





シトラスリボンプロジェクトについて知ろう

新型コロナウイルス感染症は誰でも感染する可能性があります。

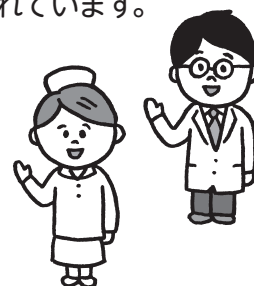
「シトラスリボンプロジェクト」はコロナ禍で生まれた差別や偏見を耳にして発足した愛媛県の「ちょびっと19+」が進める運動で、プロジェクト参加者は、リボンや専用ロゴを身に着けたり掲示したりします。リボンの色が柑橘系であれば、素材は何を使用しても良いとされています。



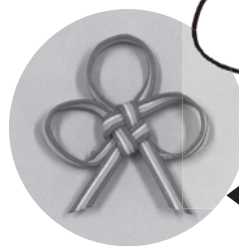
Citrus
Ribbon
PROJECT



結いのまち飯田が、感染され治癒された方や医療従事者の方を「ただいま」「おかえり」と受け入れられる雰囲気のある、思いやりのある地域でありたいと願います。



飯田市が国内シェア70%を誇る水引でシトラスリボンを作ります。水引を使って自分で制作することで、あらためて飯田の水引を身近に感じながら新型コロナウイルス感染症にまつわる誹謗中傷を防止する啓発に参画いただけます。また、着用のみでの参加もできます。詳しくはお問い合わせください。



飯田市の
取り組み

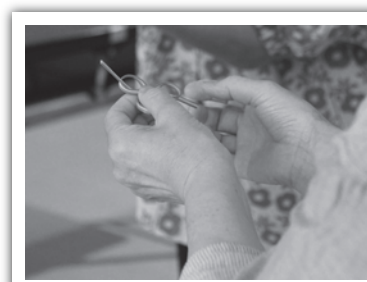
◀水引で作った
シトラスリボン



お互いを思いやる気持ち、偏見や差別を防ぐ思いを込めて、飯田の水引でシトラスリボンを作ります。この機会にぜひご参加ください。



- 日時／11月7日(土)
★1回目…9:30～10:30 ★2回目…11:00～12:00
- 場所／りんご並木のエコハウス
- 内容／水引のリボンをつくる体験を通じて、地元の伝統工芸を学びます。
- 講師／岩原克典さん(飯田水引協同組合理事長)
- 定員／各5人
- 申込方法／電話、メールまたはFAXにてお申し込みください。
- 申込受付締切／11月5日(木) ※定員になり次第締切
- 感染症対策／マスクの着用などの感染症対策をお願いします。
- 申し込み・問い合わせ



男女共同参画課 消費生活係
内線5453 FAX0265(22)4673
✉danjo-shouhi@city.iida.nagano.jp



「いいだ森林学校」は、校舎のない学校です。森林は、土砂災害の防止、水源のかん養など極めて多くの機能を有しており、私たちの生活と深くかかわっています。

森林の大切さを理解してもらい、保全活動に取り組んでいただけるよう「いいだ森林学校」を開講します。

竹細工教室

- 日 時／11月21日(土) 9:00～16:00
- 内 容／竹細工づくり
- 対 象／竹細工に興味のある方
- 参加費／2,000円 (材料費と保険代)
- 定 員／10人



丸太活用教室

- 日 時／令和3年1月16日(土) 9:00～16:00
- 内 容／未利用材の活用
- 対 象／未利用材に興味のある方
- 参加費／200円 (保険代)
- 定 員／10人



刈払機安全使用講座

- 日 時／11月28日(土) 9:00～16:00
- 内 容／講義と刈払機の実技指導
- 対 象／財産区の方や刈払機を使う方
- 参加費／4,000円 (テキスト代と保険代)
- 定 員／10人



苔テラリウム教室

- 日 時／令和3年1月23日(土) 9:00～12:00
- 内 容／苔の生態と苔テラリウム作り
- 対 象／苔に興味のある方
- 参加費／1,000円 (材料代と保険代)
- 定 員／10人



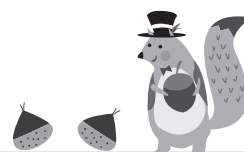
林業見学と林業体験

- 日 時／12月5日(土) 9:00～16:00
- 内 容／間伐現場や製材工場の見学、枝打ち体験
- 対 象／森林に興味のある親子
- 参加費／200円 (保険代)
- 定 員／10組



DIYウッドデッキ作り体験教室

- 日 時／令和3年2月6日(土) 9:00～16:00
- 内 容／ウッドデッキの組み立て
- 対 象／DIYでウッドデッキなどに興味のある方
- 参加費／200円 (保険代)
- 定 員／10人



チェーンソー講座

※3日間連続で参加できる方

- 日 時／12月12日(土)、19日(土)、26日(土) 9:00～16:00
- 内 容／講義とチェーンソーの実技指導
- 対 象／財産区の方やチェーンソーを使う方
- 参加費／4,000円 (テキスト代と保険代)
- 定 員／10人



- 申込方法／事前に電話かFAXにてお申し込みください。
- 申込締切／各講座の2週間前です。
申し込み多数の場合は、抽選となります。
- 申し込み・問い合わせ／
■ いいだ森林学校事務局 (飯伊森林組合)
☎0265(22)0604
FAX0265(22)0612
■ 飯田市林務課 ☎0265(24)4567

※いいだ森林学校は飯田市が主催し、飯伊森林組合が運営しています。



パブリック コメント

Public Comment

飯田市行財政改革大綱(案)に対する 意見を募集します

飯田市では、人口減少・少子高齢化時代における持続可能な行財政運営の実現に向けて次期の「飯田市行財政改革大綱」の策定を進めています。

市の行財政運営の基本的指針となるこの次期大綱(案)に対するご意見を募集します。なお、お寄せいただいたご意見とそれに対する市の考え方については、後日公表します。

意見の募集期間

10月21日(水)~11月20日(金)

閲覧場所

- 行政資料コーナー
(市役所A棟2階 総務文書課受付)
- 市民証明コーナー(りんご庁舎2階)
- 各自治振興センター
(橋北、橋南、羽場、丸山、東野地区を除く)
- 公民館
(飯田市公民館、橋北、橋南、羽場、丸山、東野公民館)

※市ウェブサイトでも閲覧できます。

市HP

閲覧時間

8:30~17:15
(土・日曜日、祝日を除く)

意見の提出方法

意見書に住所、氏名(法人、その他の団体にあつては主たる事務所の所在地、名称、代表者氏名)、電話番号を明記の上、閲覧場所に持参していただくか、郵送またはFAX、メールにより下記まで送付してください(郵送の場合は、募集期間内に到着したものに限り)。なお、氏名などの記載がない場合には、お寄せいただいたご意見およびその意見に対する市の考え方の公表ができないことがあります。また、お寄せいただいたご意見に対する回答は、直接個別にはいたしかねますのでご了承ください。

問い合わせ

〒395-8501 大久保町2534番地
財政課 行革・施設マネジメント係
内線2135 FAX 0265(24)4511
✉ izaizei@city.iida.nagano.jp



社会を明るくする運動

愛のはがき募金

中間報告

3,041,800円

※9月10日現在の募金総額

皆さまのご協力に、心より感謝申し上げます。
なお、募金は期間終了後もお受けします。

強調月間における各活動の状況は市ウェブサイトに掲載しています。今後ともご理解、ご協力をお願いします。



●問い合わせ/社会を明るくする運動
飯田市推進委員会事務局(福祉課内) 内線5721

住んでいない **家** をお持ちの方へ

周辺住民に迷惑をかけている
空き家が増えています。

解体すれば空き家の保有リスクを低減
でき土地活用の選択肢も増えます。



Q. 家を解体すると税金はどうなるの?

住宅を解体すると、固定資産税住宅特例の対象外となり、該当宅地の固定資産税額は軽減されなくなります。解体した住宅の固定資産税は課税されなくなります。

詳細は、税務課 資産税土地係(内線5172)・家屋係(内線5176)までお問い合わせください。



空き家に関する相談窓口

ムトスまちづくり推進課 空家等対策係 内線5442

市からの情報

さまざまな媒体で情報発信しています



飯田市ウェブサイト



暮らしの情報やイベント情報などを配信しています。
全ページスマートフォン対応！

飯田市公式フェイスブック「広報いいだ」



日々の出来事やイベントの告知など写真とともに配信しています。

facebook いいね。



いいだFM iステーション FM76.3MHz

★広報いいだの風

市からのお知らせをお届けします。

- 月～金曜日／7:30～、8:30～、12:30～、17:30～、18:30～
- 土曜日／11:30～

★かざこし歳時記

さまざまなテーマで市民の声をお届けする市の企画番組です。 ※第5週の放送はありません。

- 月～金曜日／8:40～（再放送12:40～、17:40～）
- 「Weeklyかざこし」と題して、一週間のかざこし歳時記をまとめて放送します。
- 土・日曜日／17:00～18:00

◎番組表は「いいだFM」のホームページでチェック！



★外国語広報

飯田市からのお知らせを、英語・ポルトガル語・中国語でお届けしています。

- 土・日曜日／18:00～18:30

ケーブルテレビ

★データ放送「結いチャンネル」12チャンネル

暮らしに便利な情報をデータ放送で配信しています。

- 市役所からのお知らせ
- 暮らしの情報(休日当番医、市民バス情報、ごみ収集カレンダーなど)
- 緊急情報
- 市内イベント情報
- お悔やみ
- 地区のお知らせ
- 気象情報
- 南信州新聞社News など



※画面イメージ

★テレビ広報 ～市民のみなさんへ～

地デジ11チャンネル(713チャンネル)

飯田市の政策や行事などを紹介します。

10月の放送予定

「案内人とゆく名勝天龍峡」

●放送日程

放送日	放送時間(主な放送時間)	
19日(月)～ 23日(金)	9:30～	12:00～
	14:30～	18:15～
	19:15～	20:15～
24日(土)・ 25日(日)	22:15～	23:15～
	9:30～	12:00～
	17:00～	18:00～
	23:30～	

★議会中継

714チャンネル

市議会開会中は議会の様子を生中継で放送します。

飯田市の人口(10/1現在) ■人口=99,701人(前月比-77)男48,030人/女51,671人 ■世帯数=40,104世帯(前月比-15)

発行・編集：飯田市 市長公室 秘書広報課/〒395-8501 長野県飯田市大久保町2534 ☎0265(22)4511 0265(53)4511 ●ウェブサイト <https://www.city.iida.lg.jp/>



古紙配合率80%以上の再生紙を使用しています。



VEGETABLE 植物油インキを使用し、環境に配慮した広報紙作りに努めています。